



DIRECCION DE RECURSOS ENERGÉTICOS
INFORME PRELIMINAR DE ENERGÍA ELÉCTRICA¹
ASPECTOS RELEVANTES MAYO 2022

El Consumo de Energía del Sistema Interconectado Nacional (SIN) en el mes de Mayo tuvo un aumento del 4,09 % con respecto al del año pasado (Mayo 2022 con 1.347.952 MWh / Mayo 2021 con 1.295.024 MWh).

El Consumo de Energía del Sistema Interconectado (SI) en el mes de Mayo tuvo un aumento del 3,93 % con respecto al del año pasado (Mayo 2022 con 1.359.062 MWh / Mayo 2021 con 1.307.667 MWh).

Referente a la Exportación de Energía a la Argentina tuvo una disminución del 12,13 % con respecto al año pasado (Mayo 2022 = 11.110 MWh / Mayo 2021 = 12.643 MWh).

La Temperatura Media del mes fue de 18 grados, la máxima fue de 29 grados el día 25-05-2022.

La Demanda Máxima de Potencia del SIN fue de 2.590 MW a las 17:45 hs del día 25-05-2022.

La Demanda Máxima de Potencia del SIN, del presente año es 4.206 MW, registrado el día 19-01-2022.

Generaciones en Centrales Hidroeléctricas para atender el Consumo de Energía del Sistema Interconectado fueron las siguientes;

- Itaipú tuvo un aumento del 7,85 % con respecto al año pasado; (Mayo 2022 = 1.198.744 MWh / Mayo 2021 = 1.111.543 MWh).
- Yacyreta tuvo una disminución del 7,67 % con respecto al año pasado; (Mayo 2022 = 105.936 MWh / Mayo 2021 = 114.737 MWh).
- Acaray tuvo una disminución del 33,18 % con respecto al año pasado; (Mayo 2022 = 54.382 MWh / Mayo 2021 = 81.387 MWh).

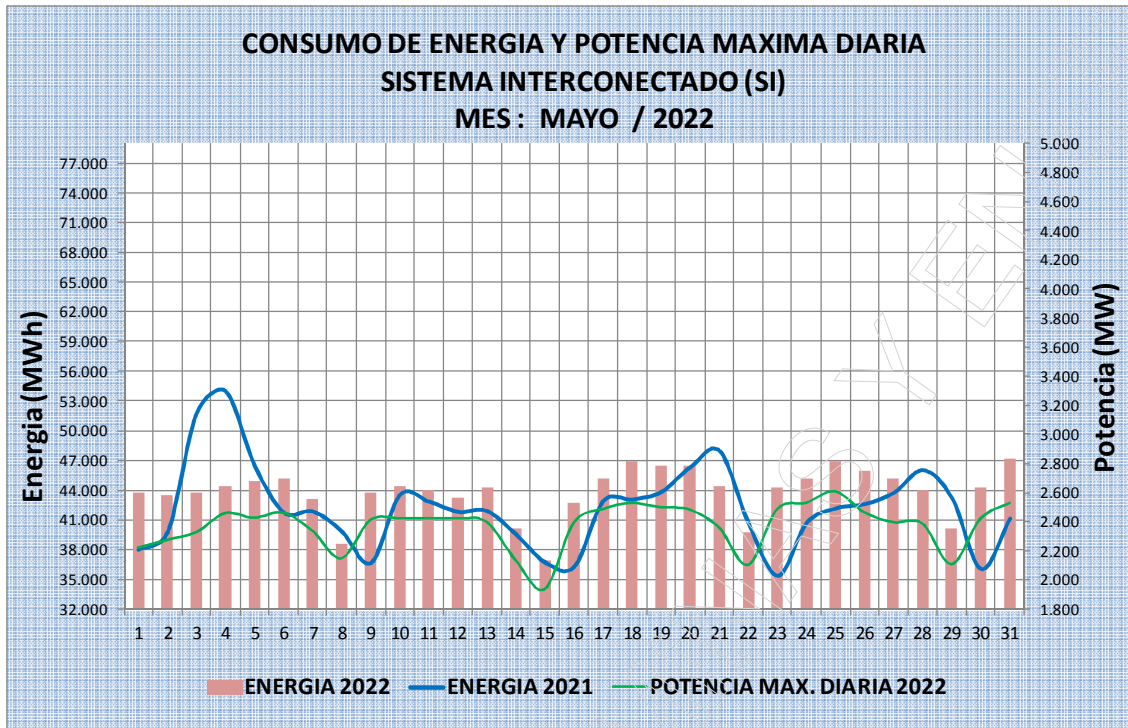
Energía Máxima en Centrales Hidroeléctricas para atender al Sistema Interconectado fueron;

- ITAIPU fue 41.509 MWh el día 31-05-2022.
- YACYRETA fue 3.761 MWh el día 18-05-2022.
- ACARAY fue 2.642 MWh el día 02-05-2022.

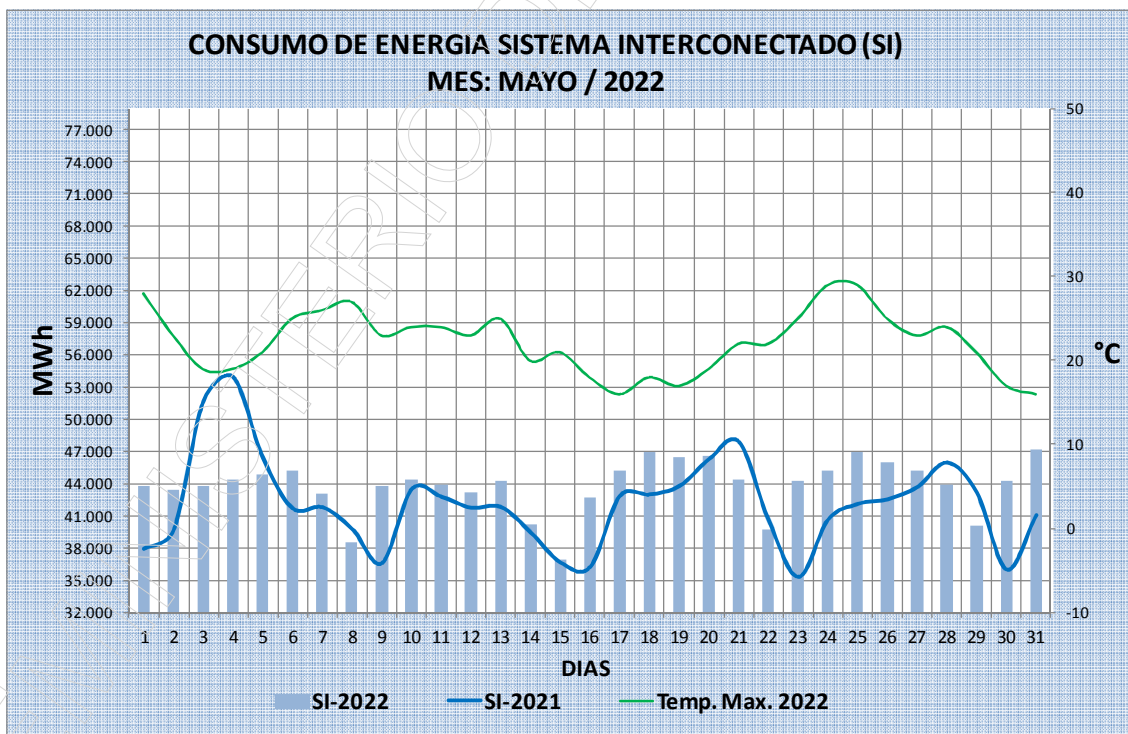
¹ Elaboración propia en base al Parte Diario Preliminar de Operación de la Ande.



DIRECCION DE RECURSOS ENERGÉTICOS



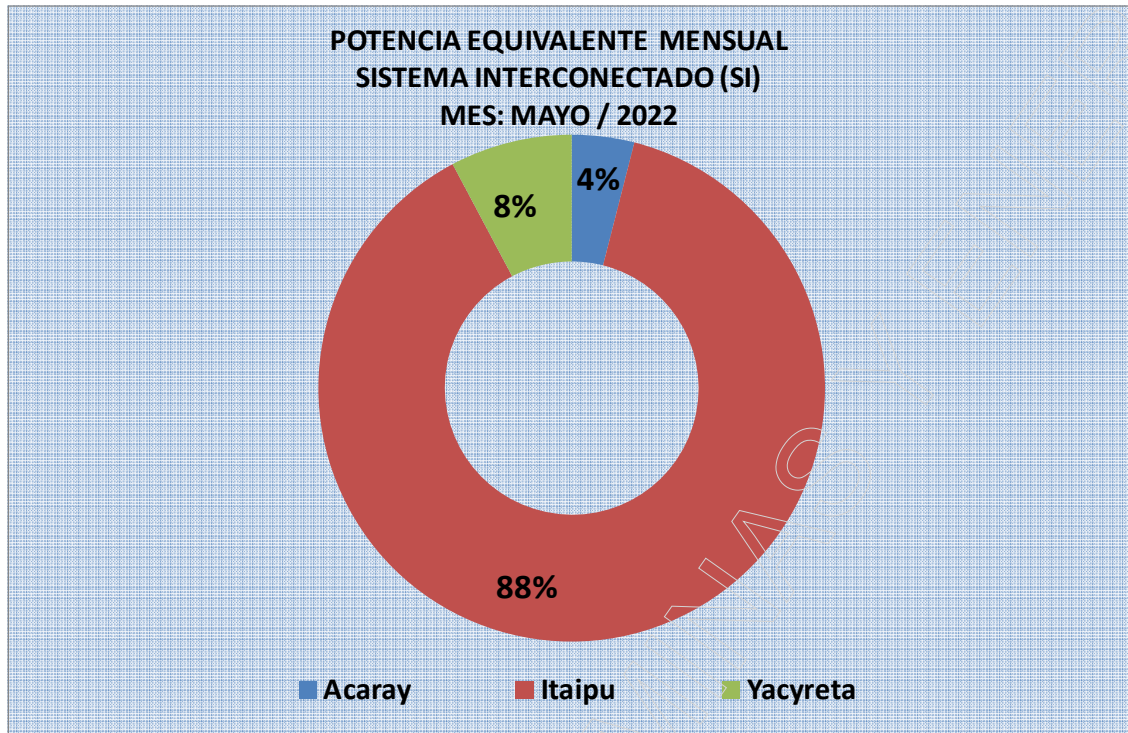
Fuente: Elaboración propia en base al parte diario preliminar de operación de Ande



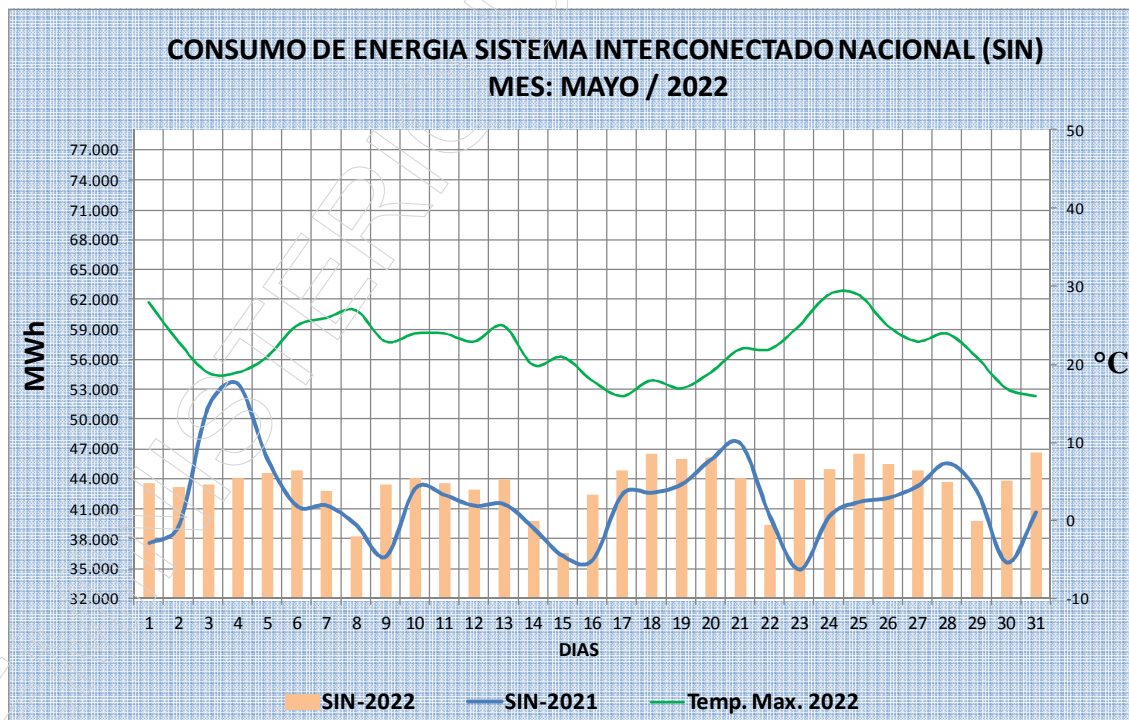
Fuente: Elaboración propia en base al parte diario preliminar de operación de Ande



DIRECCION DE RECURSOS ENERGÉTICOS



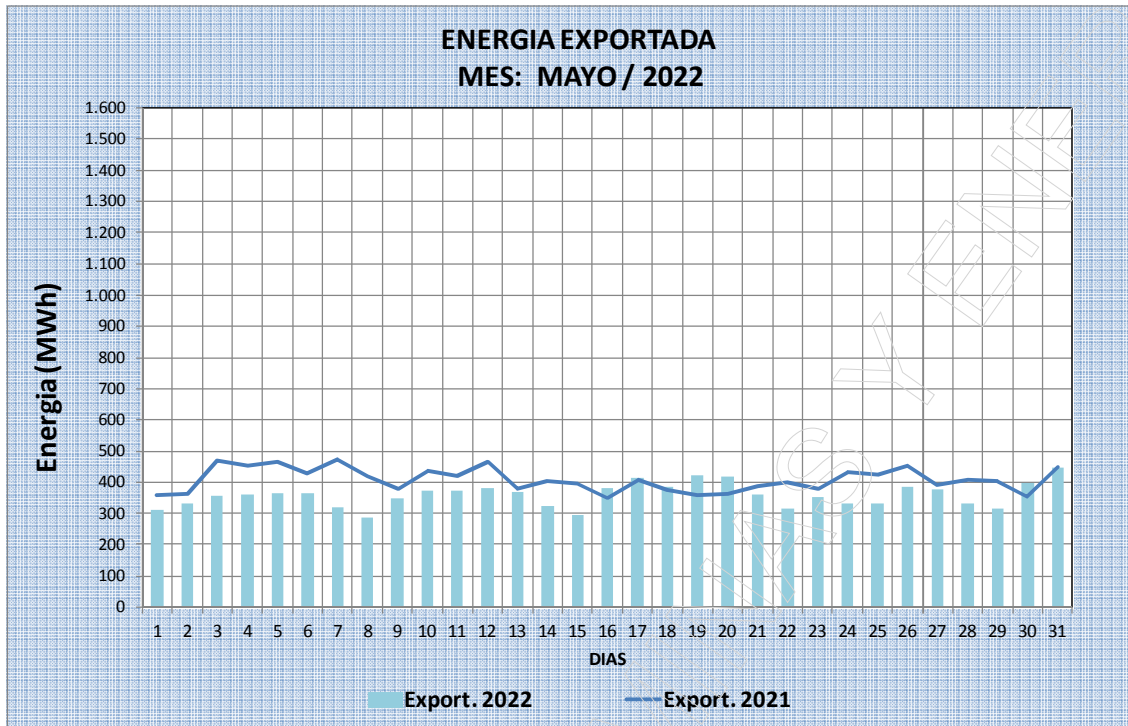
Fuente: Elaboración propia en base al parte diario preliminar de operación de Ande



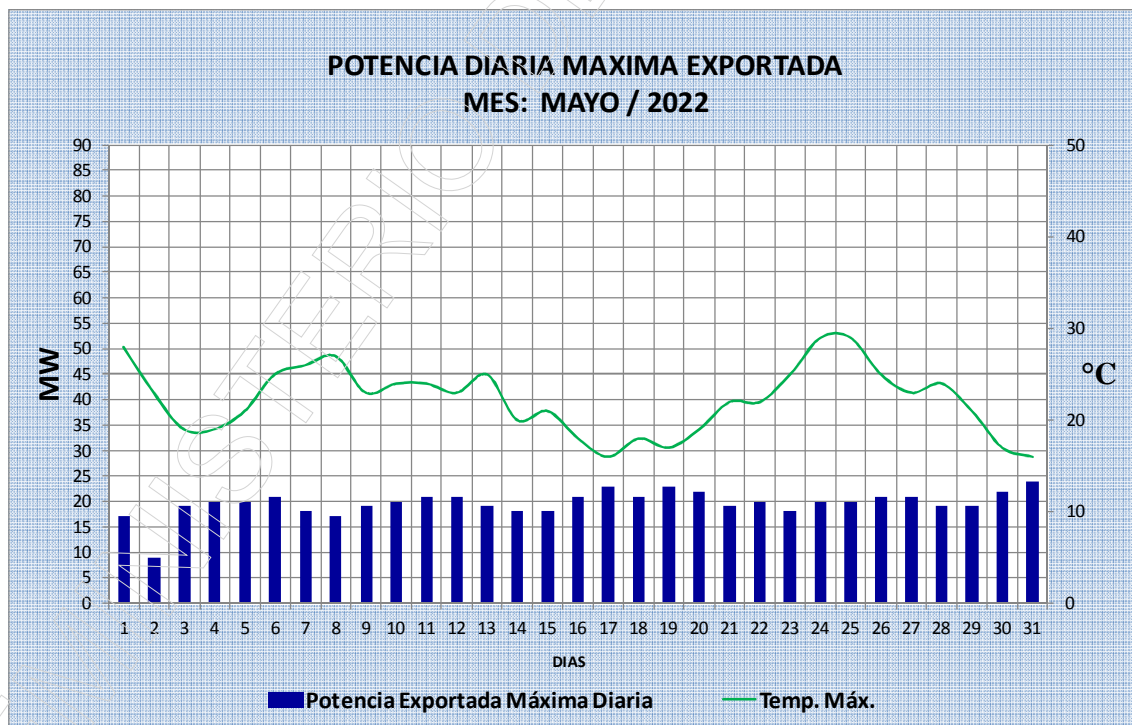
Fuente: Elaboración propia en base al parte diario preliminar de operación de Ande



DIRECCION DE RECURSOS ENERGÉTICOS



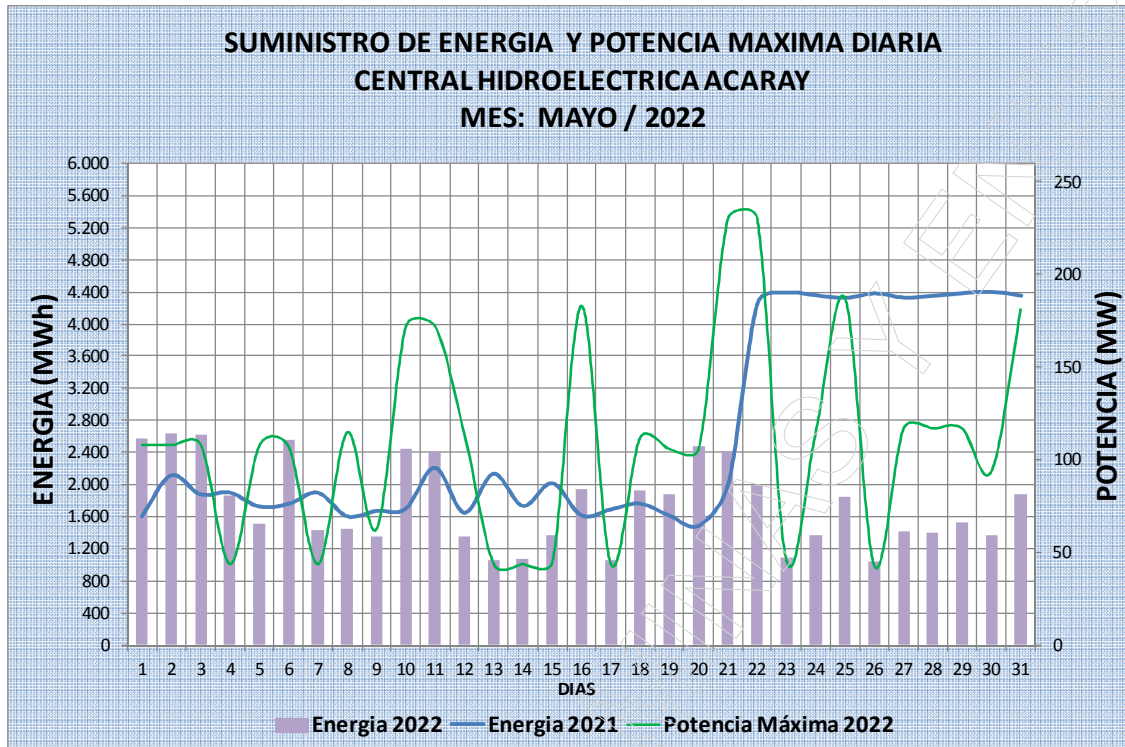
Fuente: Elaboración propia en base al parte diario preliminar de operación de Ande



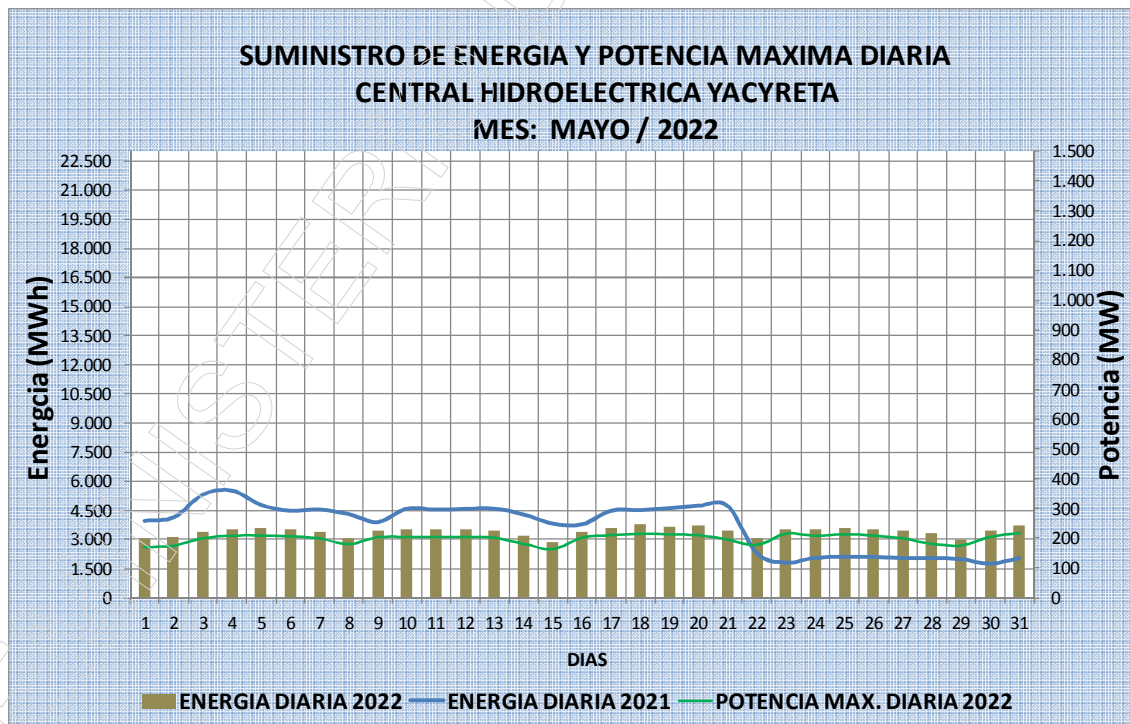
Fuente: Elaboración propia en base al parte diario preliminar de operación de Ande



DIRECCION DE RECURSOS ENERGÉTICOS



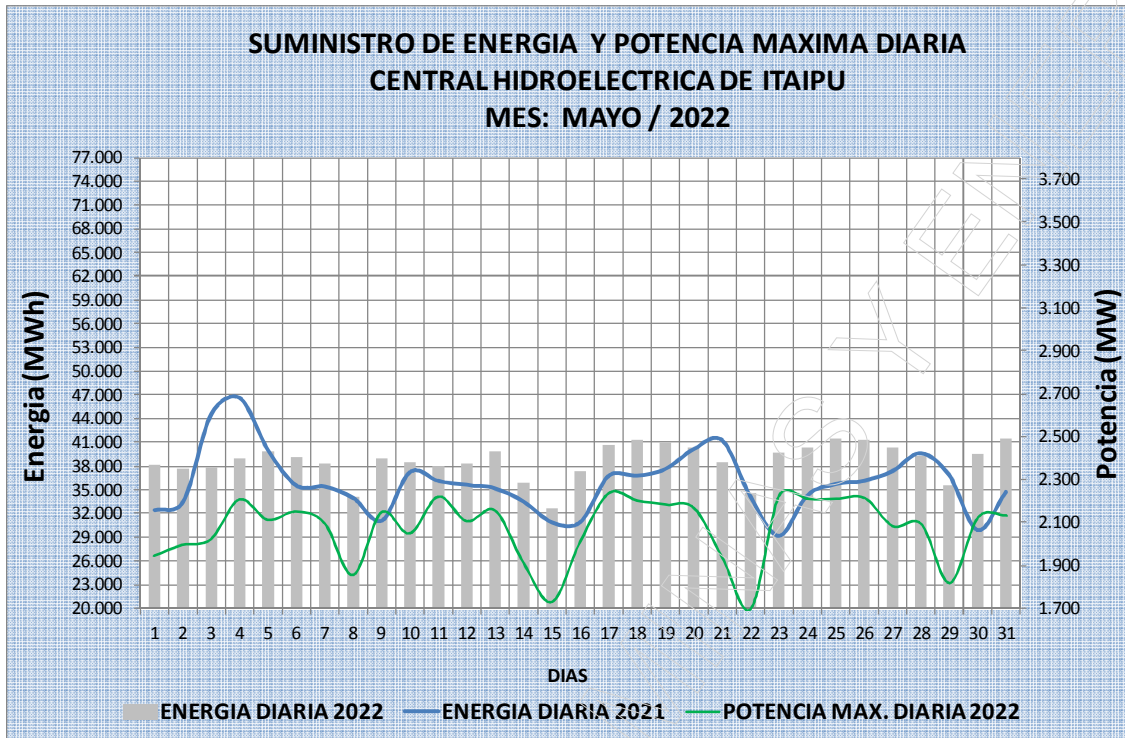
Fuente: Elaboración propia en base al parte diario preliminar de operación de Ande



Fuente: Elaboración propia en base al parte diario preliminar de operación de Ande



DIRECCION DE RECURSOS ENERGÉTICOS



Fuente: Elaboración propia en base al parte diario preliminar de operación de Ande

Elaborado:
Departamento de Monitoreo Energético (DME)
Dirección de Recursos Energéticos (DRE)
Viceministerio de Minas y Energía (VMME).